



PANASIAN CUISINE & SUSHI

www.koi-sushi.de

STARTER

Algensalat € 5.9
mit 2 Stck. Jakobsmuscheln | Ponzusoße € 9.9

Edamame € 5.9
blanchierte Sojabohnen | Salzflakes
zerlassene Butter

Spicy Tuna Tatar € 18.9
Yellowfin-Tuna | Chilli-Mayo
Fischrogen | Frühlingszwiebel

Salmon Tempura € 4.9
per Stck. | Label-Rouge-Lachs | Spicy-Mayo
Frühlingszwiebel | Fischrogen | Sesam

Miso Suppe € 6.9
Misobröhe | Gemüse | Seidentofu

SPECIALS

Lachs-Sashimi € 15.9
5 Stck. vom Label-Rouge-Lachs

Thunfisch-Sashimi € 18.9
5 Stck. vom Yellowfin-Tuna

Sashimi-Variation € 26.9
10 Stck. gemischtes Sashimi

Für weitere Angebote beachten Sie bitte unsere Tafeln oder fragen Sie unseren Service!

Sehr geehrte Gäste, liebe Kunden, soweit Sie von Allergien betroffen sind, wenden Sie sich bitte an unser Personal, wir geben Ihnen gerne mündlich Auskunft und stellen Ihnen unsere schriftlichen Aufzeichnungen über die in unseren Produkten enthaltenen allergenen Zutaten sowie Zusatzstoffen zur Verfügung.

SUSHI

Inside Out á 8 Stck.

California € 10.9
Krebsfleischersatz (Surimi) | Avocado
Philadelphia | Sesam | Fischrogen

Lachs € 11.9
Lachs | Avocado | Gurke | Philadelphia
Sesam | Fischrogen

Thunfisch € 12.9
Thunfisch | Avocado | Gurke
Sesam | Fischrogen

Ebi € 10.9
Garnele | Avocado | Gurke | Philadelphia
Sesam | Fischrogen

Spicy Tuna € 14.9
pikantes Thunfischtatar | Gurke
Sesam | Fischrogen

Unagi € 14.9
Süßwasseraal | Philadelphia | Avocado
Sesam | Fischrogen

Lachs-Mango € 12.9
Lachs | Flugmango | Philadelphia
Kokosraspeln

Sake-Summer € 11.9
Lachs | Gurke | Philadelphia | Sesam
Frühlingszwiebel

Lachs-Rucola € 12.9
Lachs | Rucola | Philadelphia
Sesam | Fischrogen

Ebi-Creme-Fraiche € 13.9
Garnelentatar | Gurke
Frühlingszwiebel | Sesam

 @KOIKitchenGermany

 koi_kitchen



SPECIAL SUSHI

mindestens 8 Stck.

Koi Spezial € 13.9
Lauch und Paprika-Gemüsetempura
jap. Mayo | Lachs | Misosoße | Sesam

Philadelphia Spezial € 12.9
Panko-Lachs | Gurke | Philadelphia
Frühlingszwiebel | Sesam | Fischrogen

Fire Roll € 14.9
gegrillte Lachshaut | Philadelphia
Avocado | flambierter Lachs | Ingwer-Mayo-Soße

Tempura Roll € 18.9
Panko-Black-Tiger-Garnele | jap. Mayo
Gurke | Fischrogen | Sesam | Frühlingszwiebel

Deep Fried Roll € 22.9
Süßwasseraal | Lachs | jap. Mayo
Avocado | Fischrogen | Sesam | Frühlingszwiebel
Panko

Dragon Roll € 16.9
Yellowfin-Tuna | Spicy-Mayo
grüner Thai-Spargel | Sriracha-Soße
flambierter Thunfisch

VEGETARISCH

MAKI-SUSHI: 6 Stck.

Gurke € 4.9
Bio-Gurke | Sesam

Avocado € 5.9
Hass-Avocado | Sesam

Paprika € 5.9
rote KOI Paprika | Sesam

INSIDE-OUT: 8 Stck.

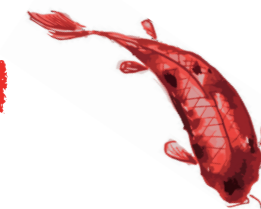
Philadelphia Vegi € 9.9
Bio-Gurke | Hass-Avocado | Philadelphia | Sesam

SPECIAL: 10 Stck.

KOI-XXL € 14.9
Paprika- und Frühlingszwiebel-Tempura
jap. Mayo | Miso-Spezial-Soße | Sesam

NIGIRI

per Stck.



Sake € 4.0
Label-Rouge-Lachs

Maguro € 4.5
Yellowfin-Tuna

Unagi € 4.9
Süßwasseraal | Unagi-Soße

Ebi € 4.0
Black-Tiger-Garnele

Ebi-Creme-Fraiche € 4.5
Garnelentatar | Frühlingszwiebel

Spicy Tuna € 4.5
pikantes Yellowfin-Thunfischtatar
Wasabi-Masago

Tako € 5.9
sous-vide gegarter Oktopus
Ponzu-Yuzu-Mayo | Wasabi-Masago

SUSHI-MENUES

,4-2' € 49
Sushi-Variation für 2 Personen inkl. 2 Vorspeisen
(Algensalat, 1 Stck. Salmon-Tempura oder Miso Suppe)

,4-3' € 69
Sushi-Variation für 3 Personen inkl. 3 Vorspeisen
(Algensalat, 1 Stck. Salmon-Tempura oder Miso Suppe)

,4-4' € 99
Sushi-Variation für 4 Personen inkl. 4 Vorspeisen
(Algensalat, 1 Stck. Salmon-Tempura oder Miso Suppe)

Gerne erweitern wir die Menüs auf die von Ihnen gewünschte Personenzahl.

DESSERT

Regelmässig wechselnde Köstlichkeiten aus Nah & Fern – fragen Sie unseren Service!